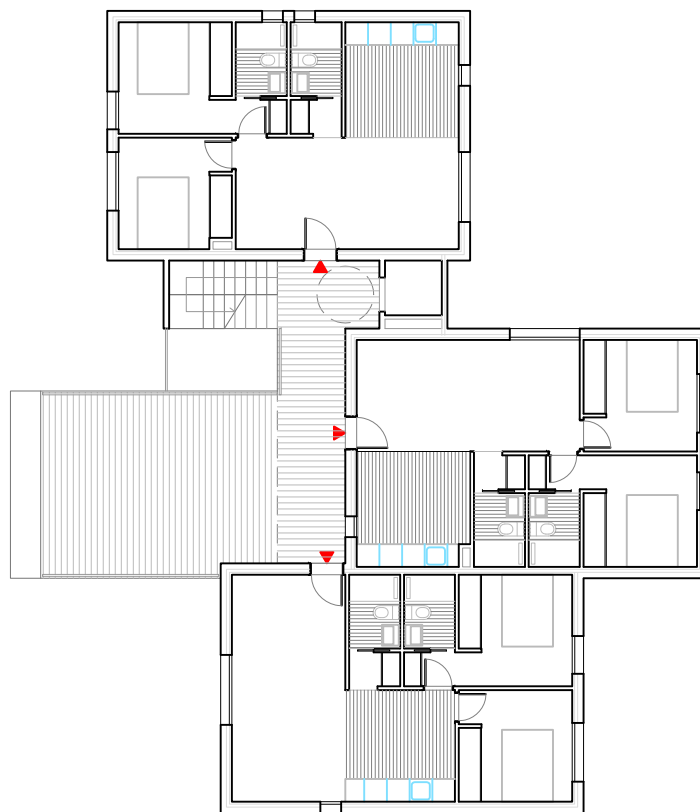
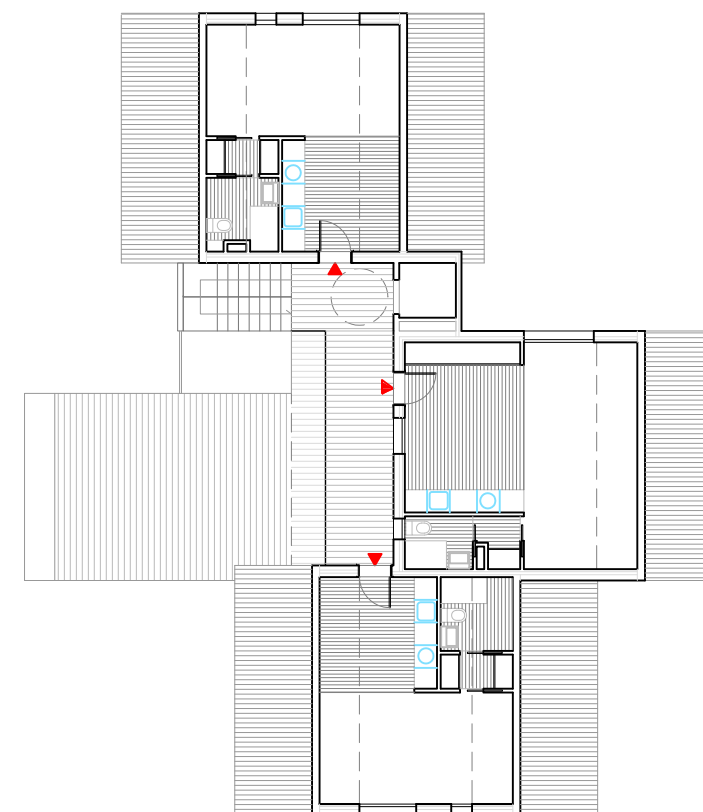


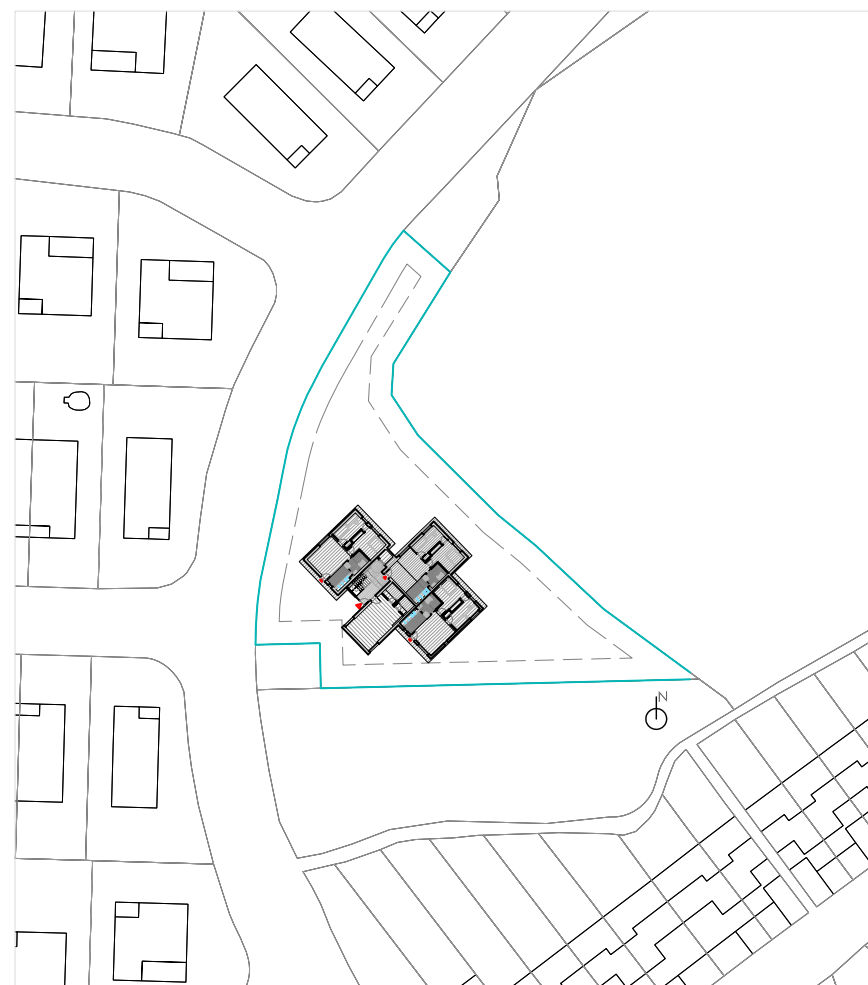
PLANTA BAJA



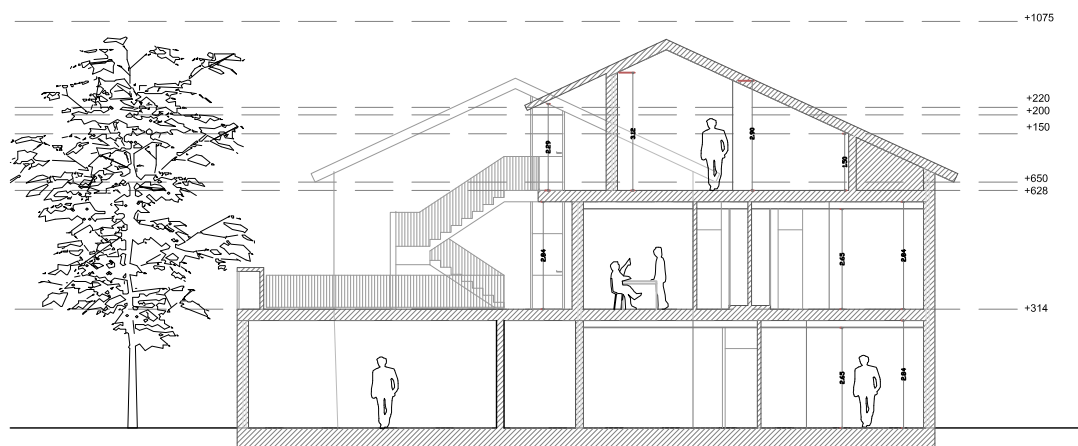
PLANTA PRIMERA



PLANTA BAJOCUBIERTA



IMPLANTACION GENERAL e:1/1000



SECCION TRANSVERSAL

SUPERFICIE EDIFICADA TOTAL	
Nivel	Área

Nivel 1	208.20 m <sup>2</sup>
Nivel 2	215.56 m <sup>2</sup>
Nivel 3	115.33 m <sup>2</sup>
<b>Total edificado</b>	<b>539.09 m<sup>2</sup></b>

SUPERFICIE OCUPADA	
Nivel	Área

Nivel 1	251.56 m <sup>2</sup>
<b>Total ocupación</b>	<b>251.56 m<sup>2</sup></b>